



Bestückung

- Betriebsgerät**
- Anschlusswerte**
- Leistungsaufnahme**
- Leuchtenlichtstrom**
- Leuchtenlichtausbeute**
- Beleuchtungsstärke-Effizienzfaktor**
- Lichtfarbe**
- Farbwiedergabe (Ra)**
- Farbtoleranz**
- Entblendung**
- Schutzklasse**
- Technik**
- Leuchtengehäuse**
- Lampenabdeckung**
- Leuchtengestänge**
- Gelenkentlastung**
- Gewicht (netto)**
- Netzanschlussleitung**

- LED
- Energieeffizienzklasse A+
- Elektronischer Steckertransformator
- 100-240 V; 50/60 Hz
- ca. 8 W
- ca. 660 lm
- ca. 82 lm/W
- 101 lx/W
- warmweiß, ca. 3000 K
- > 80
- < 4 SDCM
- Kunststoffreflektor
- II mit Steckernetzteil; III ohne Steckernetzteil
- stufenlos dimmbar
- Aluminium, lackiert, weiß
- Blende, glasklar (farblos)
- Aluminiumprofil, lackiert, weiß
- Friktion
- ca. 1.0 kg
- ca. 3 m; Netzstecker
- CEE 7/XVI
- Adapter (Zubehör), Tischfuß (Zubehör), Tischklemme (Zubehör)
- Abschaltautomatik einstellbar, Bedientaste im Leuchtenkopf, Einschaltverhalten bei Netzwiederkehr einstellbar

Befestigung

Besonderheiten



* Separate ENEC-Zertifizierung für Leuchte und Steckernetzteil

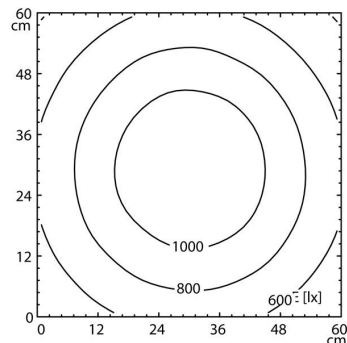


CEE 7/XVI

Beleuchtungsstärken

Messabstand: 50 cm

Em: 809 lx
Emax: 1196 lx
Emin: 443 lx



Lichtstärkeverteilung (LVK)

